

# ジョリパット基礎コートⅡ

住宅基礎コンクリート用意匠塗材

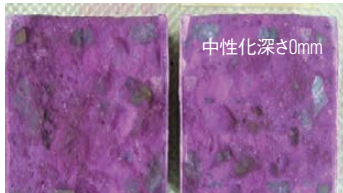


従来の基礎コートを  
さらにバージョンアップ。

シンプルなS-1仕様からデラックスな石目調のD-1仕様をご用意。  
またコンクリートブロック塀の改修D-2仕様もご用意しました。

## ■基礎コートⅡ共通性能

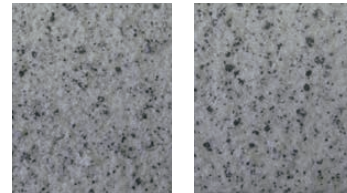
### 中性化抑制



JISA1153「コンクリートの促進中性化試験方法」に準ずる。材例10週目

コンクリートの中性化を抑制。住宅の土台である基礎コンクリートを長期にわたって保護します。

### 耐候性



照射前 400h照射後  
【メタルハライドランプ式耐候性試験】

トップコートは耐候性に優れた樹脂を採用していますので、紫外線による劣化を抑制します。

### 可とうタイプ



ジョリパット基礎コートⅡはコンクリートのヘアークラックに追従するため表面クラックが生じにくく基礎コンクリートを保護します。

## D-2仕様 (コンクリート塀専用)

改修



既設のコンクリート塀の  
改修におすすめな仕様です。

速乾型の補修モルタルを使用しており、スピーディーに目地の無いシームレスな平面デザインが可能に。味気ないブロック塀にデザイン性をプラスすることで、街並みと調和した洗練された印象をもたらします。



### ■対応カラー



C-100(オイスターホワイト) C-111(アッシュグレー) C-112(アッシュローズ)

## ■ジョリパット基礎コートⅡ標準施工工程

S-1仕様	工程	材料名	荷姿	使用量	施工方法
	仕上げ	JC-17C	23.3kg/セット	1.1kg/㎡	砂骨ローラー (標準目)

※改修時など下地調整が必要な場合は、下地調整材JM-11にて平滑にした上で仕上げてください。

D-1仕様	工程	材料名	荷姿	使用量	施工方法
	ベース	JM-15	20kg/セット	1.0kg/㎡	砂骨ローラー
	仕上げ	JC-18C	20kg/缶	1.0kg/㎡	砂骨ローラー

※改修時など下地調整が必要な場合は、下地調整材JM-11にて平滑にした上で仕上げてください。

D-2仕様 (コンクリートブロック塀専用)	工程	材料名	荷姿	使用量	施工方法
	下地調整	JM-11	15kg/袋	2.0kg/㎡ (目安)	金ゴテ
	シーラー	JS-800	16kg/缶	0.1kg/㎡	ウールローラー
	仕上げ1	JC-18C	20kg/缶	1.0kg/㎡	砂骨ローラー (標準目)
	仕上げ2	JC-18C	20kg/缶	1.0kg/㎡	砂骨ローラー (標準目)

## ■ジョリパット基礎コートⅡ製品一覧

使用工程	品番	容量	梱包単位	備考
下地調整材	JM-11	15kg	袋	D-2仕様、下地が粗い場合で使用
ベース材	JM-15	20kg	箱	D-1仕様で使用
シーラー	JS-800	2kg・16kg	缶	D-2仕様で使用
仕上材	JC-17C	23.3kg	缶	S-1仕様、JC-17C□□□ (カラー番号)
仕上材	JC-18C	5kg・20kg	缶	D-1、D-2仕様、JC-18C□□□ (カラー番号)

## S-1仕様

新築  
改修

リーズナブルなシングル塗布タイプです。



### ■対応カラー



C-110(グレー) C-120(ベージュ)

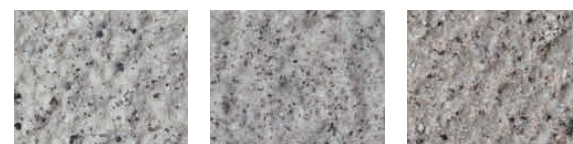
## D-1仕様

新築  
改修

石目調のデザインで基礎部分にデザイン性をプラス。



### ■対応カラー



C-100(オイスターホワイト) C-111(アッシュグレー) C-112(アッシュローズ)