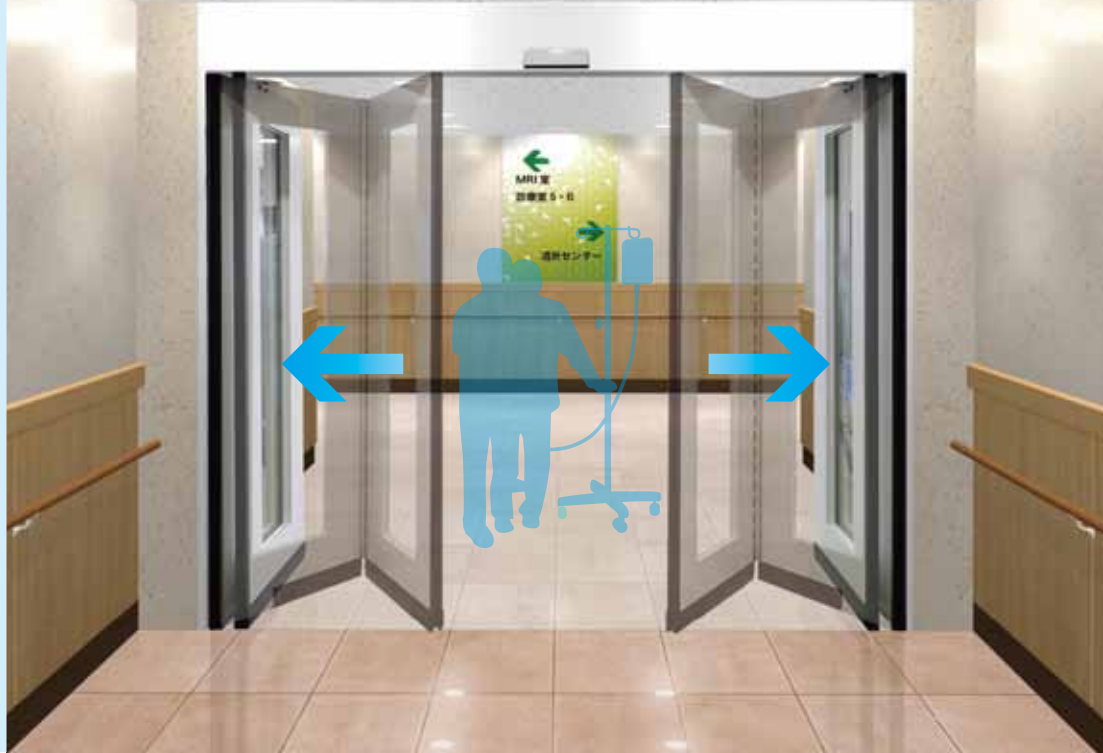


屋内
専用

自動折り戸

医療施設や福祉施設のスタッフ専用の通路などに設置。
車椅子やストレッチャーの通行がスムーズに行えます。



戸袋不要で省スペース

開閉が折りたたみ式のため、戸袋が不要で開閉時のデッドスペースが小さくなります。

高い安全性を実現

「JIS A 4722歩行者用自動ドアセット—安全性」に適合した高い安全性を実現しました。

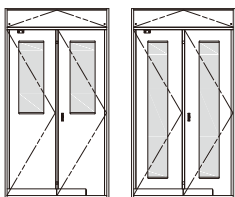
床面フラットで通行スムーズ

床面がレールなどの凹凸がなくフラットなため、ストレッチャーなどの通過がスムーズとなります。



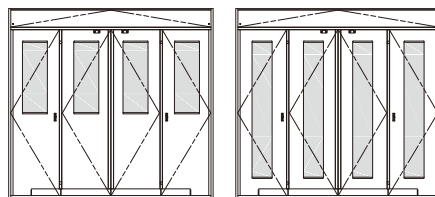
扉バリエーション

■2枚折り戸



腰フラッシュ窓 たて長窓

■4枚折り戸



腰フラッシュ窓 たて長窓

※窓幅は300mm以下となります。

強化ガラスもしくは合わせガラスをご使用ください。(ガラス別途、透明ガラスを推奨)

仕様

医療・福祉施設のスタッフ専用通路など、使用者が限定される場所に設置します。本商品は屋内用途専用です。

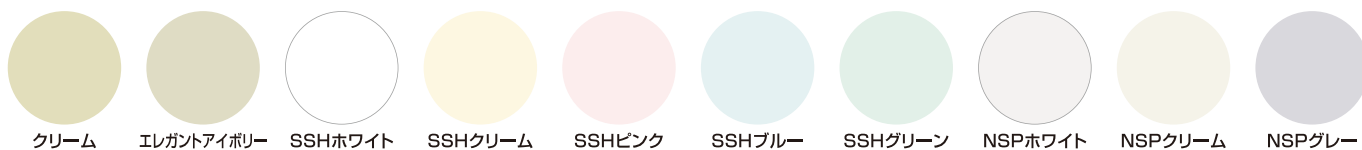
| | | |
|-----------|---------------------------------|----------------------------------|
| エンジン型式 | BFS-2 | BFS-4 |
| 開閉タイプ | 2枚折り戸 | 4枚折り戸 |
| 電源 | AC100V±10% 5A 50/60Hz | |
| 適用扉質量×扉枚数 | 50kg以下×2枚 | 50kg以下×4枚 |
| 適用範囲 | W: 624~1260mm H: 1800~2400mm | W: 1260~2400mm H: 1800~2400mm |
| 扉1枚サイズ | DW: 300~618mm | DW: 300~585mm |
| 適用扉仕様 | 鋼製軽量扉(40mm厚) | |
| 開閉速度 | 開速度400mm/秒以下、閉速度250mm/秒以下 | |
| センサ | メンテナンス側 | 天井付センサ |
| | 非メンテナンス側 | 無目付センサ、補助センサ |

※標準以外のセンサ組み合わせについては、当社営業所にお問い合わせください。

扉カラー

扉の表面材は防錆塗装に加え、下記の化粧鋼板をご用意しました。化粧鋼板のご使用はⓂ：2200mm以下となります。

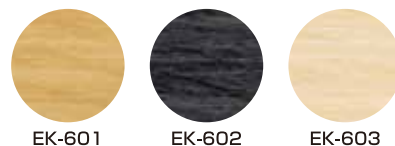
■化粧鋼板(単色)



■化粧鋼板(縦木目)



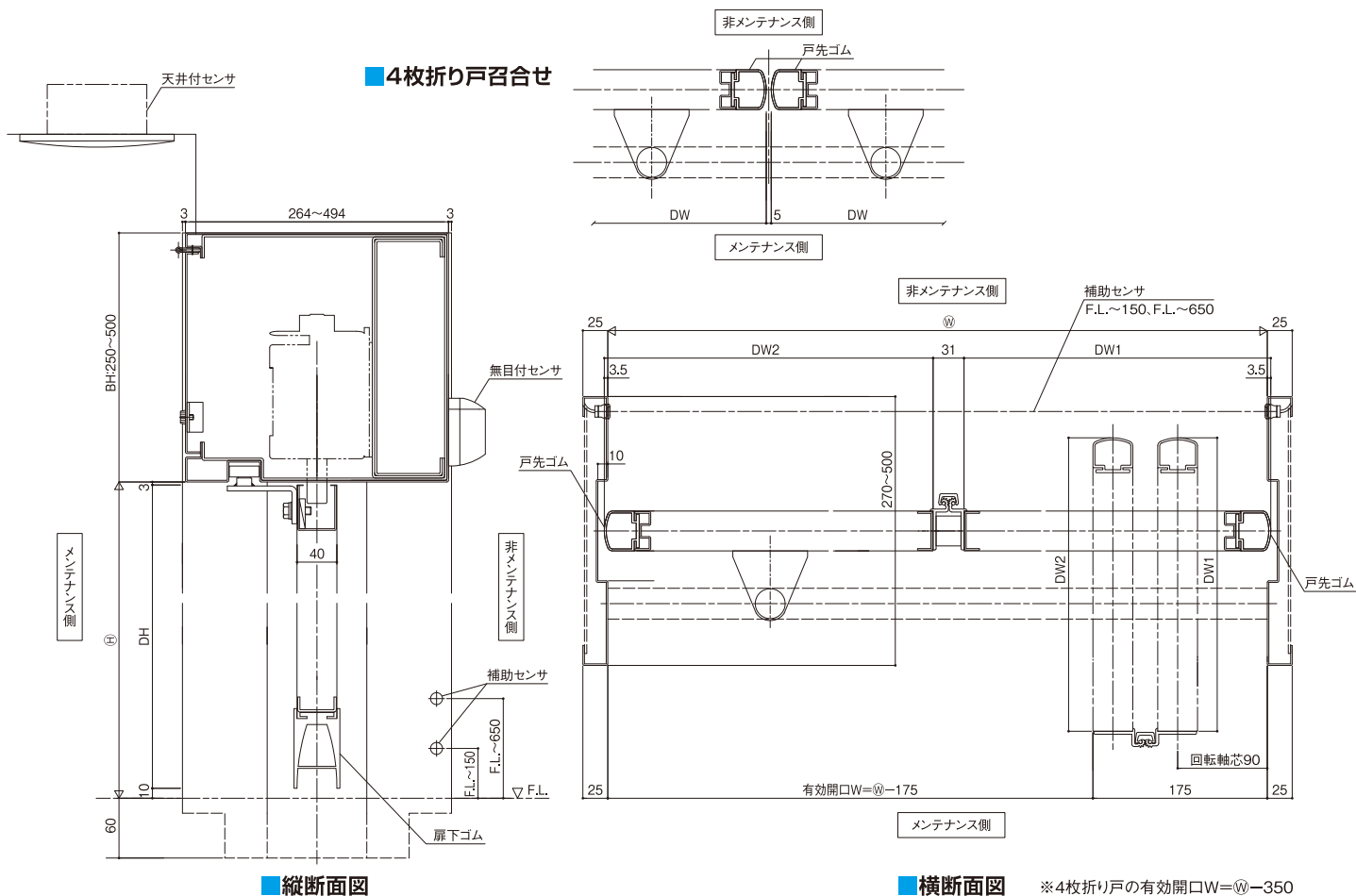
■化粧鋼板(縦木目)



※表面材と枠の詳細は下記となります。
 表面材：化粧鋼板 0.6mm
 溶融亜鉛めっき鋼板 0.6mm 仕上塗装、防錆塗装
 枠：溶融亜鉛めっき鋼板 1.6mm 仕上塗装、防錆塗装
 ※扉化粧鋼板との枠同色仕上げは、近似色塗装となります。

参考基本図

単位：mm



■品質向上を目的に予告なく仕様を変更する場合があります。 ■印刷物と実物では色が多少ちがいますのでご了承ください。



三和シャッター工業株式会社

<http://www.sanwa-ss.co.jp/>

○商品に関するお問い合わせは 0570-063011/03-3346-3011 (土日祝を除く平日9:00~17:00) ※一般電話・公衆電話からは、市内料金で通話可能。

○修理に関するお問い合わせは フルタイムサービス FTS 0120-3030-17 (年中無休・24時間受付対応) さんわさんわ いーな

このカタログは環境に配慮した用紙を使用しています。

●お問い合わせは

印刷2018年8月
(D-224)A3A3(GX/ID)18.08